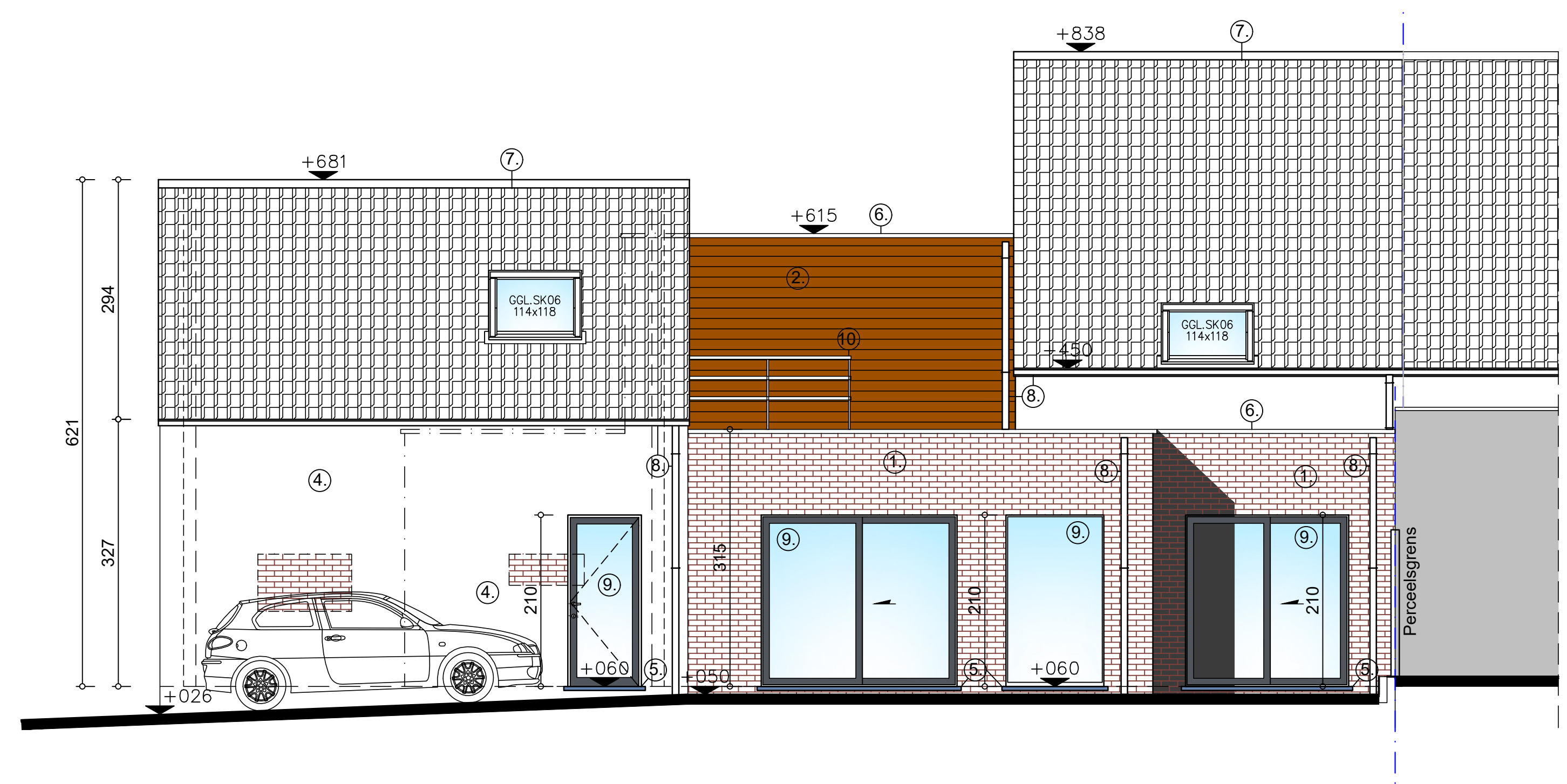
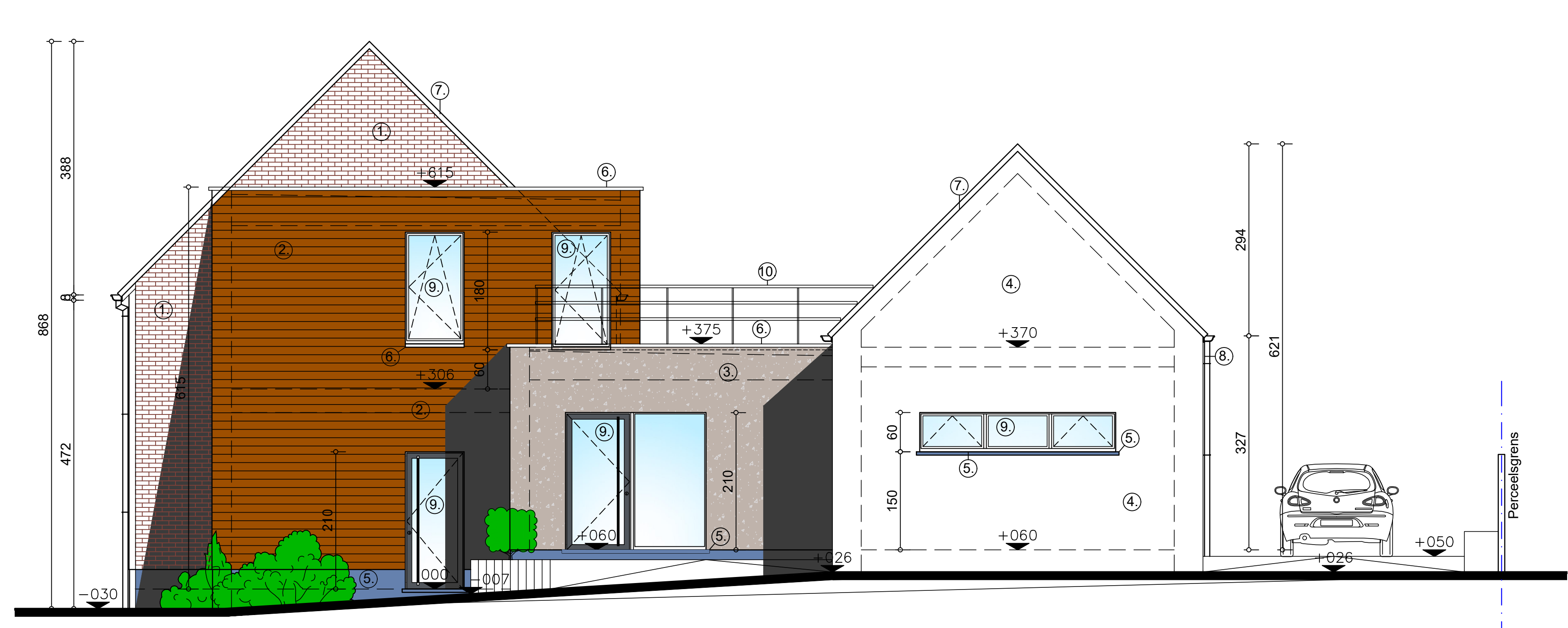




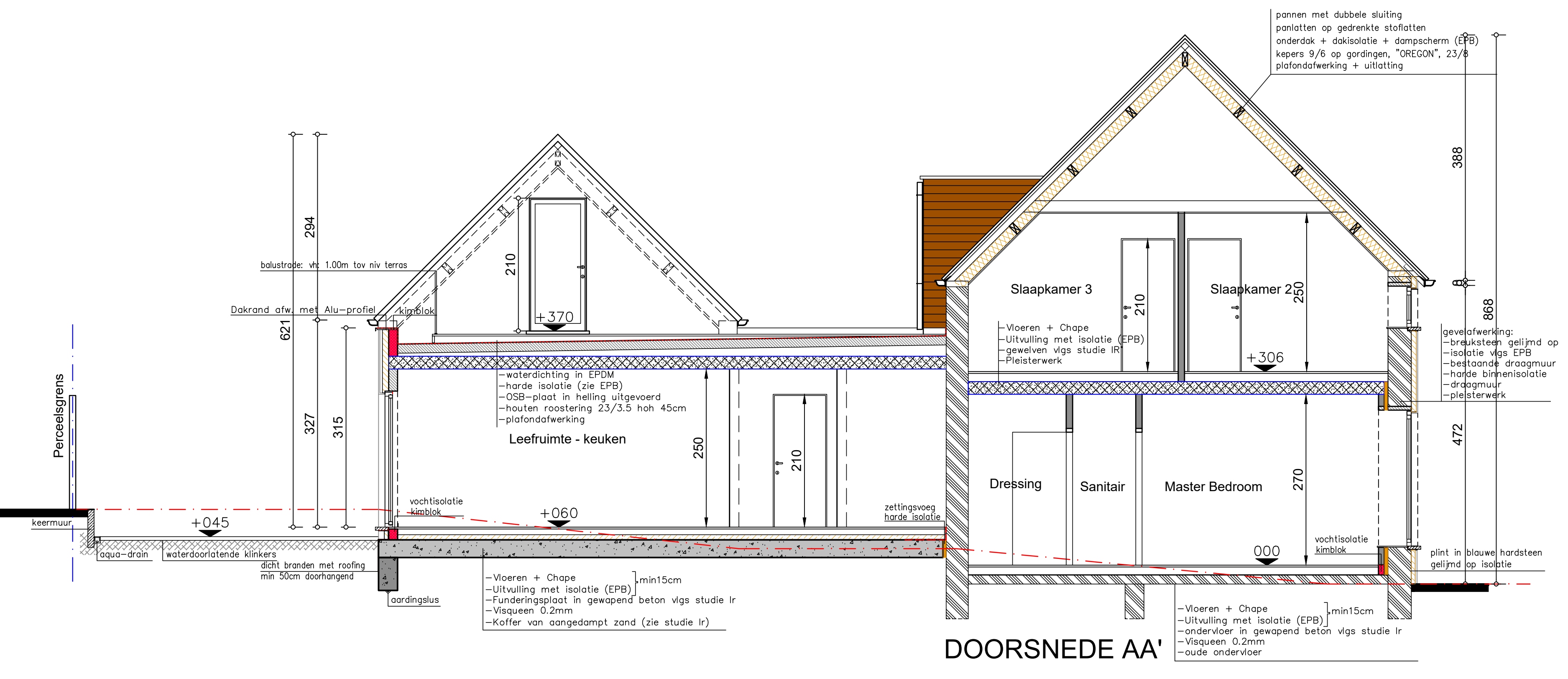
NIEUWE VOORGEVEL: AKRENSTRAAT = TERREINPROFIEL AA'



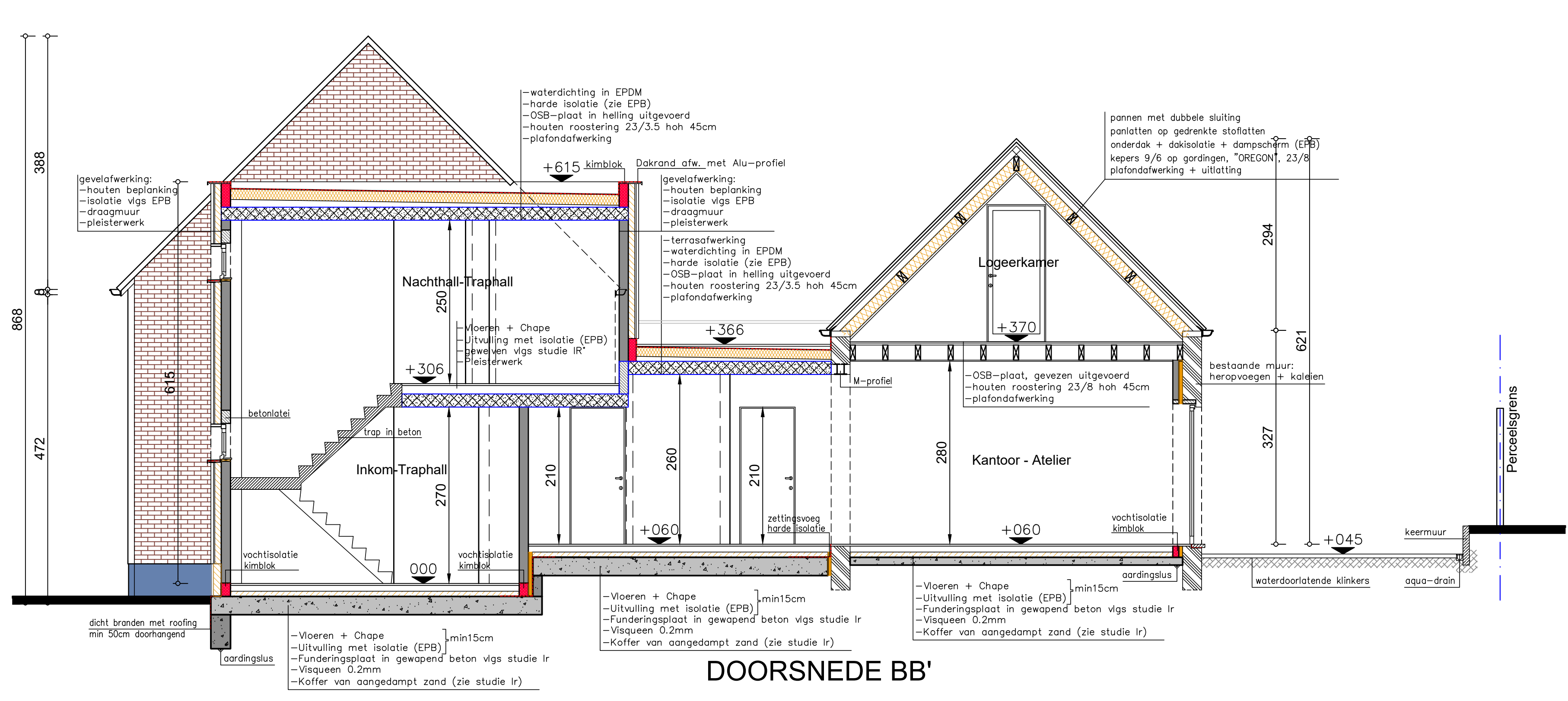
NIEUWE ACHTERGEVEL



NIEUWE ZIJGEVEL RECHTS: LINDEBERGSTRAAT = TERREINPROFIEL BB'



DOORSNEDEN AA'



DOORSNEDEN BB'

LEGENDE:

BOUWKUNDIGE ELEMENTEN

BESTAANDE MUREN/GEBOUWEN

TE SLOPEN MUREN/GEBOUWEN

NIEUWE GEDEELTE/AUITBREIING

GEVELSTEDEN:

DRAAGMUREN

THERMISCHE ONDERBREKING MET YTONG

FUNDERINGSBETON Volgens studie IR

GEWAPEND BETON VOOR BALKEN/COLOMNEN/LATEIEN

MEUR KOKER: STILWANDEN RF 10

RAMEN MET DOUBBEL GLAS Vlg studie EPB

GEMELVEN + DRUKLAAG

THERMISCHE MUURISOLATIE, Type en Dikte vlg studie EPB

DAKISOLATIE: Type en Dikte vlg studie EPB

VLOERISOLATIE: Type en Dikte vlg studie EPB

PLATTE DAKISOLATIE: Type en Dikte vlg studie EPB

RIOLERING

HEMELWATER

HUISHOUDRIJK AFVAL WATER

WC WATER

SOCAREX

R_{wo} = REGENWATERAFVOER

R_o = TERRASAFVOER

INSPECTIEPUT #250

DOUBBELE KONTROLEPUT + SIFON

SYMBOLLEN

VT DA = VERLICHTING DAMPKAP

VENT. VENT = VENTILATIESYSTEEM vlg EPB

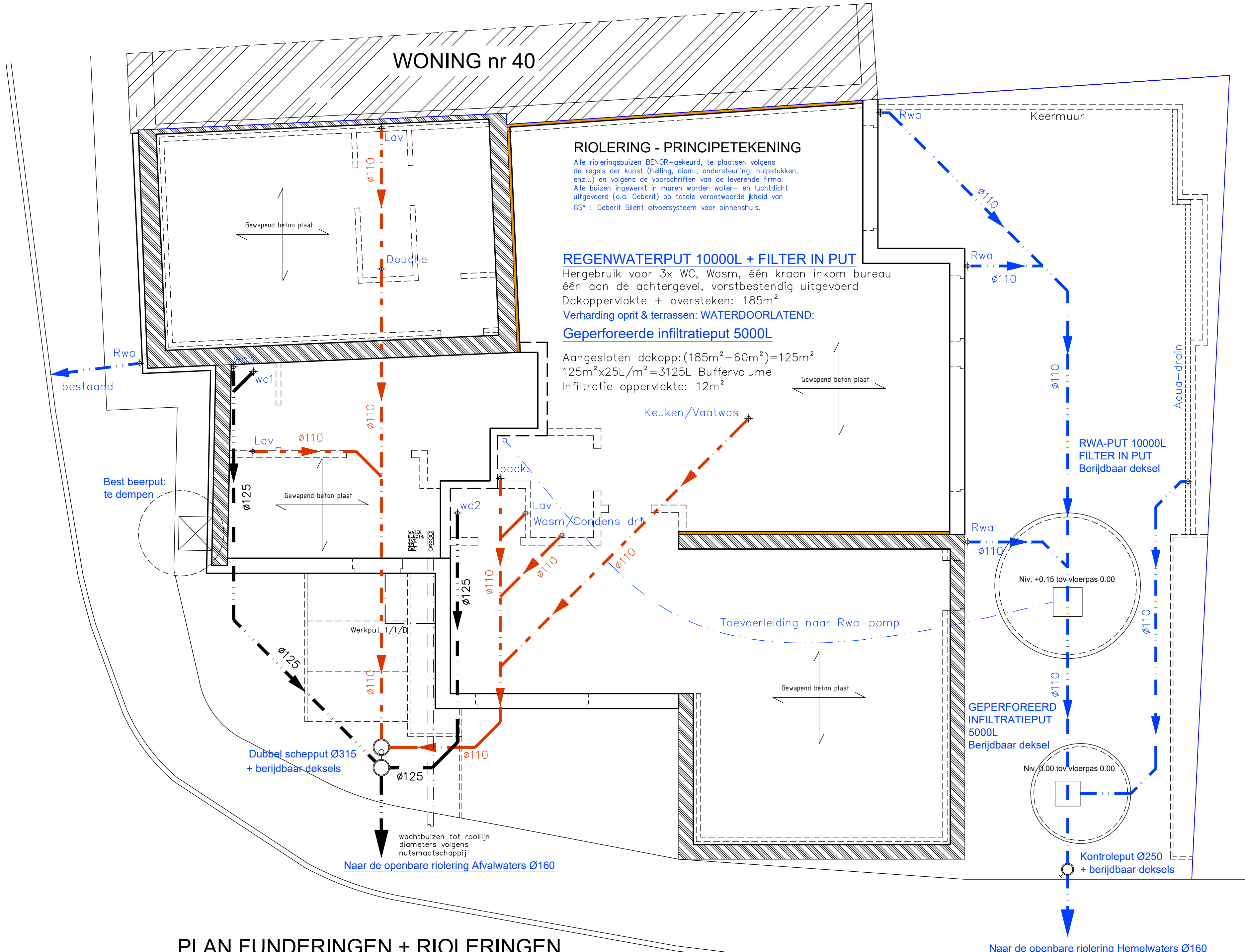
VOORSTEL DRAAGRICHTING GEVELVEN (zie studie IR)

000 NIWAPEL (PLANNEN/GEVELS/DOORSNEDEN)

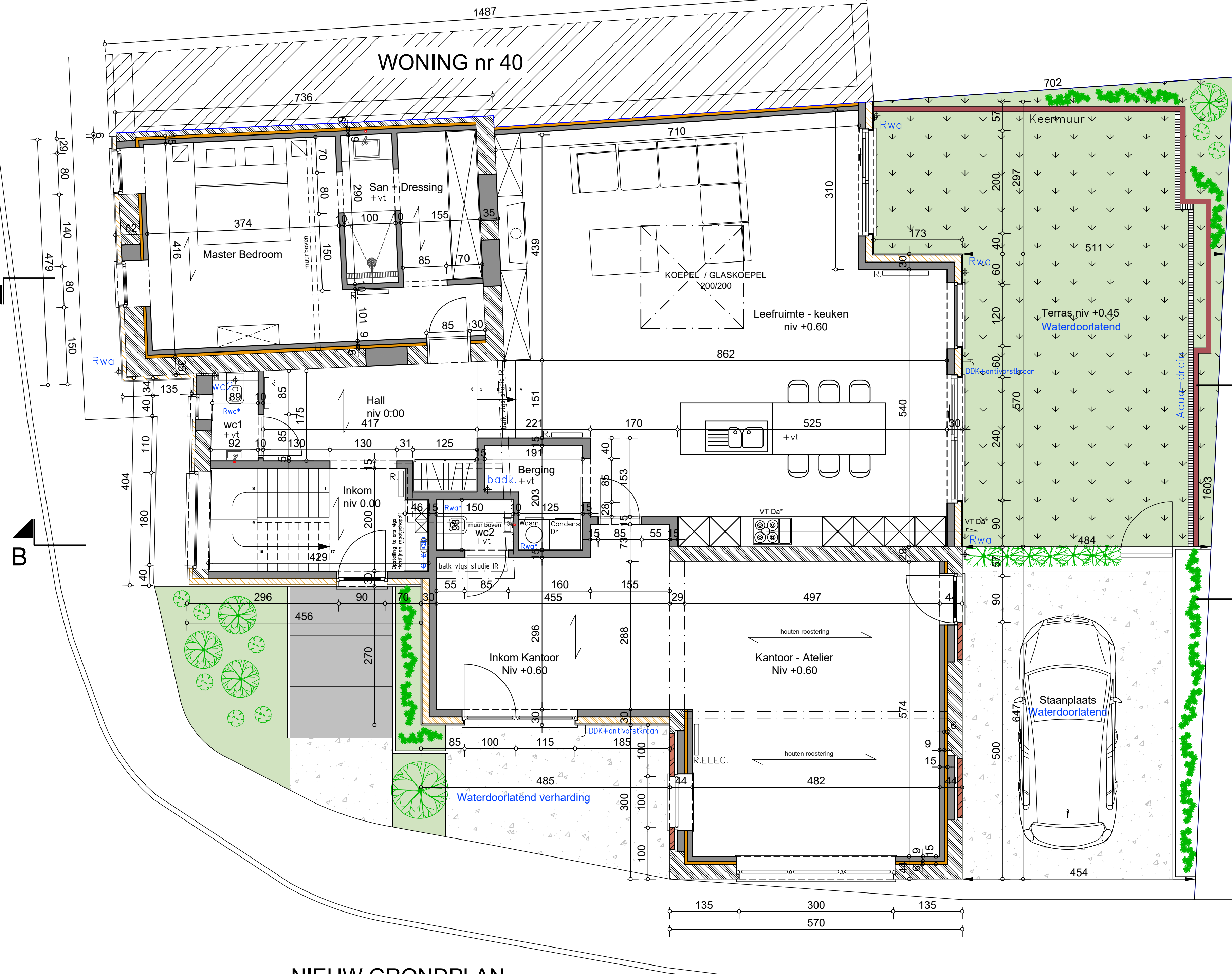
REF. REFERENTIEPUNT

ROOKDETECTEUR vlg BRANDNORM

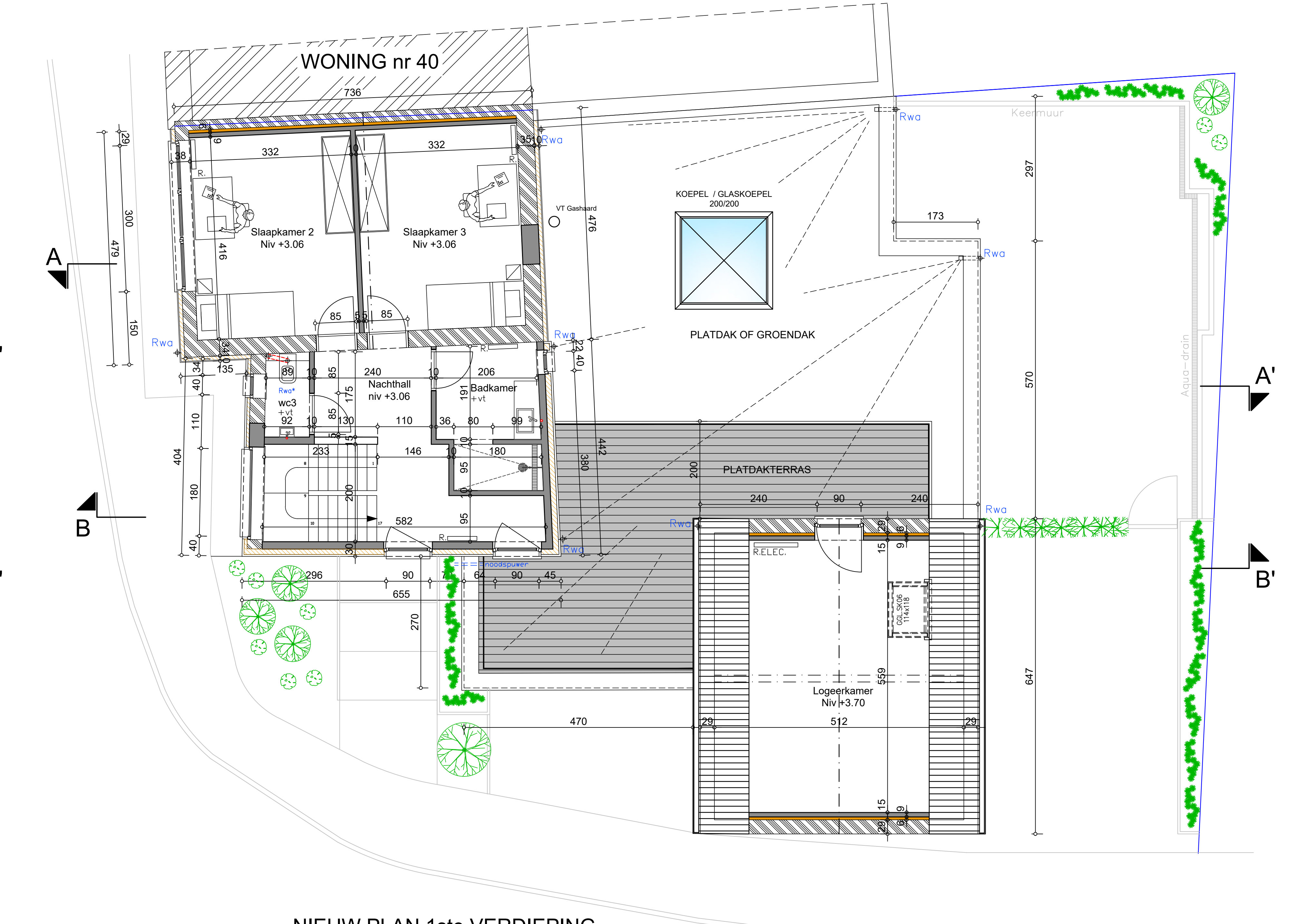
- GEVELMATERIALEN**
- 1) Breuksteen, in variante gevelsteen, kleur "Licht grijs"
 - 2) Houten beplanking, natuurlijk te vergrijzen
 - 3) Gevelafwerking in crepi, kleur "Wit"
 - 4) Bestaande gevels: heropvoegen + kaleien
 - 5) Dorpels, plint in blauwe hardsteen
 - 6) Dakranden, dorpel in aluminium, kleur "Antraciet zwart"
 - 7) Hellend dak: Zwarte plate pan
 - 8) Afvoerpijpen in zink
 - 9) Buitenschrijnwerken: Aluminium, kleur "Donker grijs"
 - 10) Balustraden: VH=1.00m



PLAN FUNDERINGEN + RIOLERINGEN



NIEUW GRONDPLAN



NIEUW PLAN 1ste VERDIEPING

BEZIGWAARDIGEN:
De aannemer dient voorafgaandelijk contact op te nemen met de gemeentelijke diensten tenzide de juiste afwijking van de consulsfuncties op de gemeentelijke planning te maken. De tekeningen dienen nauwkeurig te worden aangepast. Alvorens te start de werken zal het niveau